



MODEM USB ALCATEL DE MOVIDATA XP Y VISTA

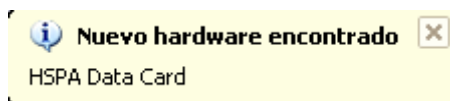
En este argumentario vamos a detallar los pasos a seguir para instalar correctamente el nuevo **MODEM USB ALCATEL** de Movidata.

Este MODEM USB Alcatel tiene las siguientes **características**:

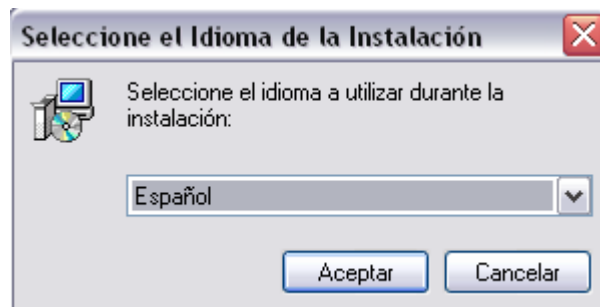
- Cobertura UMTS 2100
- Cobertura cuatribanda 850/900/180/1900
- Velocidad hasta de 3.6 Mbps.
- Ranura de MicroSD hasta 16GB.
- Capacidad para enviar SMS's.
- Sistemas Operativos compatibles:
 - o Windows 2000/XP/Vista.
 - o MAC OS X 10.4.9 o superior.

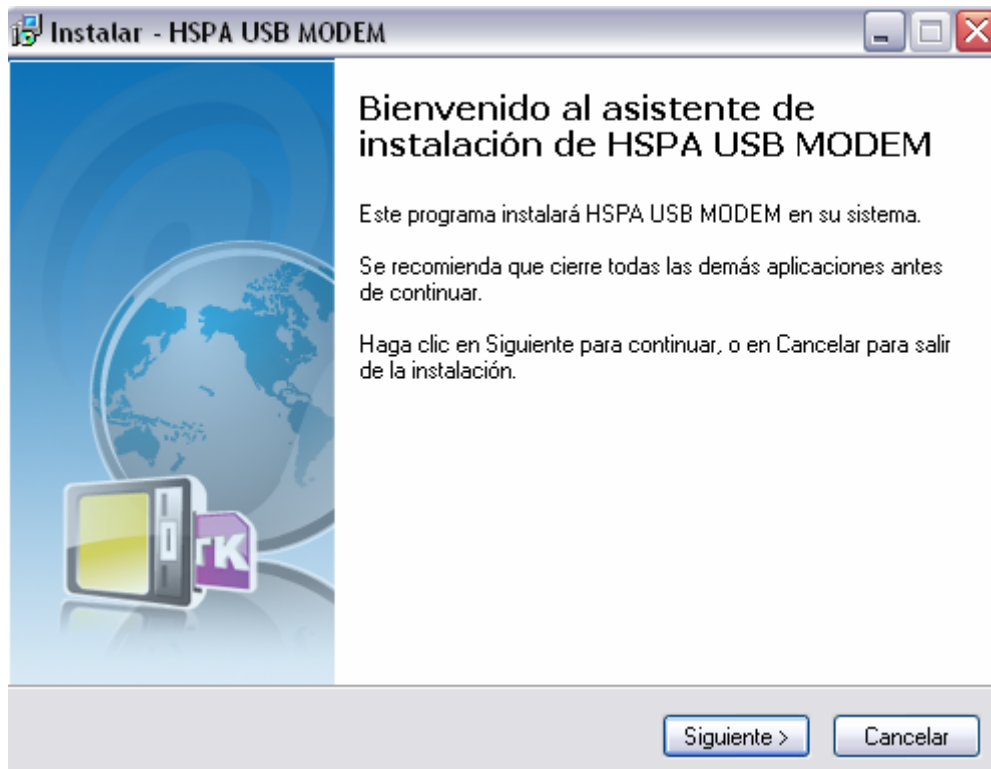
Vamos a instalarlo en un ordenador que tenga **Windows**.

Al enchufar el MODEM USB con su tarjeta SIM insertada nos saldrá el típico bocado en la barra de tareas, abajo a la derecha, para indicarnos que está detectando el MODEM USB. Y el MODEM empieza a parpadear en **naranja**.

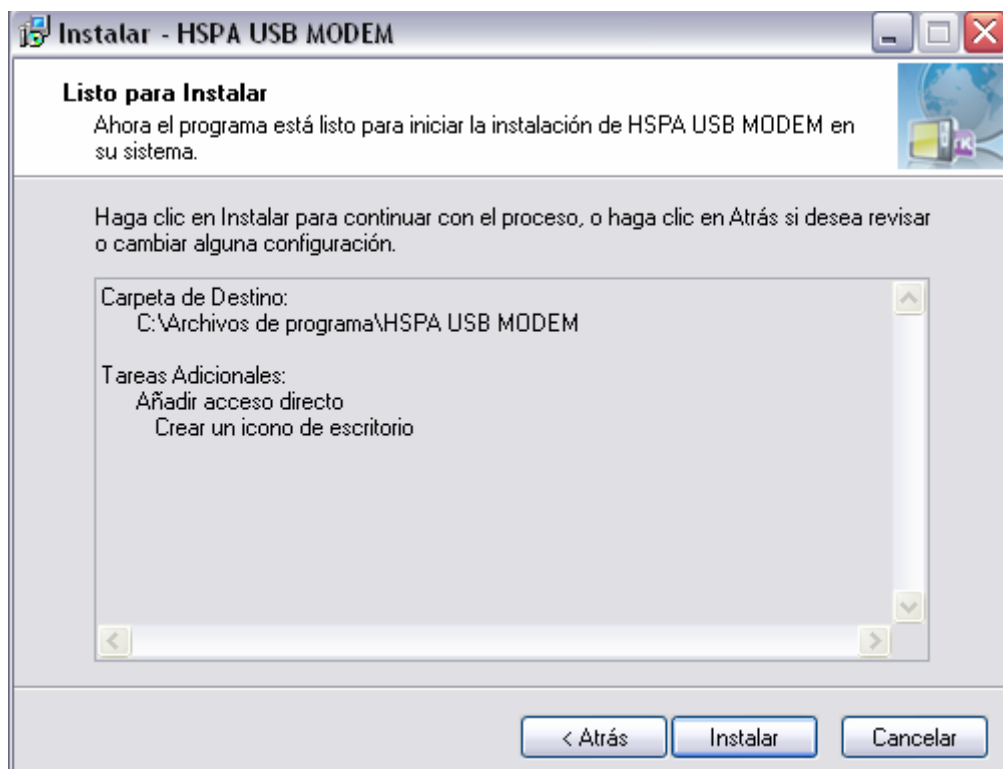


Aparece un logotipo de Alcatel y ya nos pide el idioma de instalación. Continuamos con las siguientes pantallas.

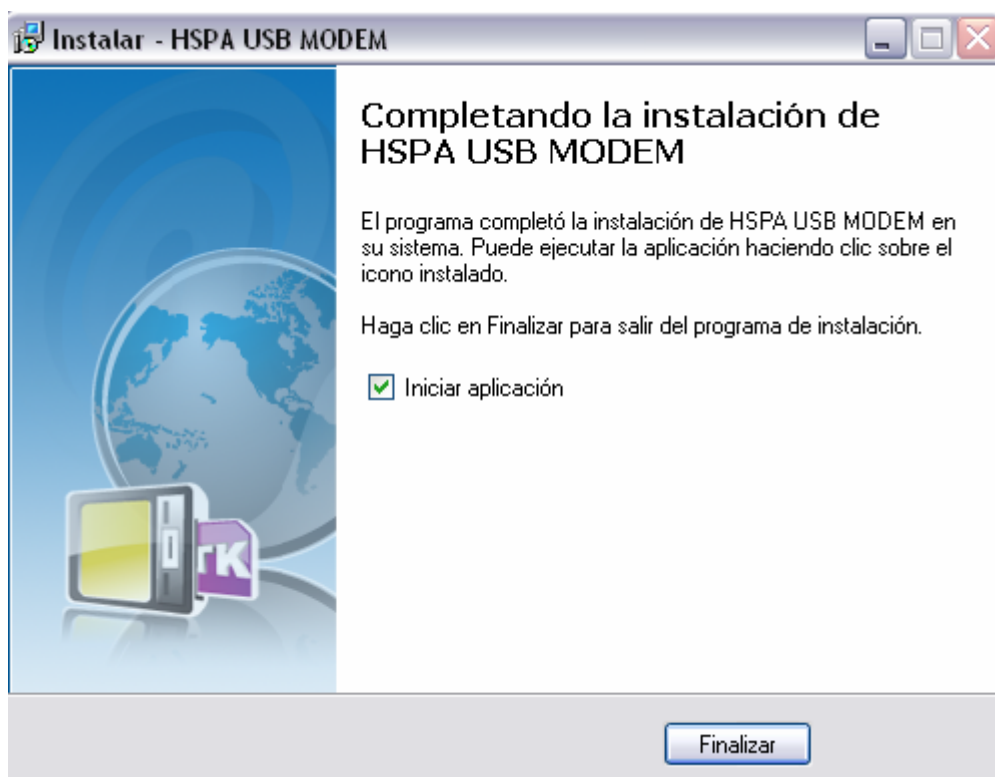
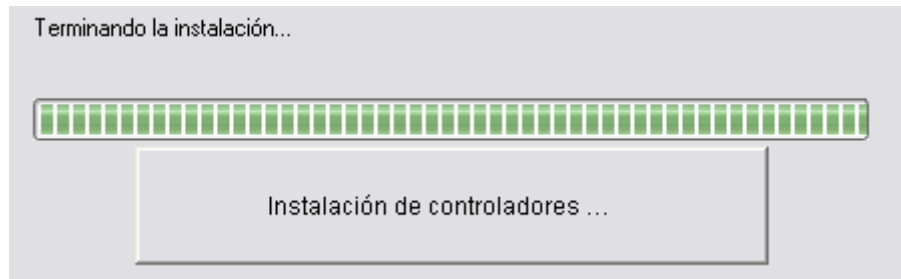


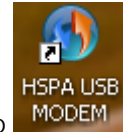


Aceptamos el resto de pantallas para finalizar la instalación.

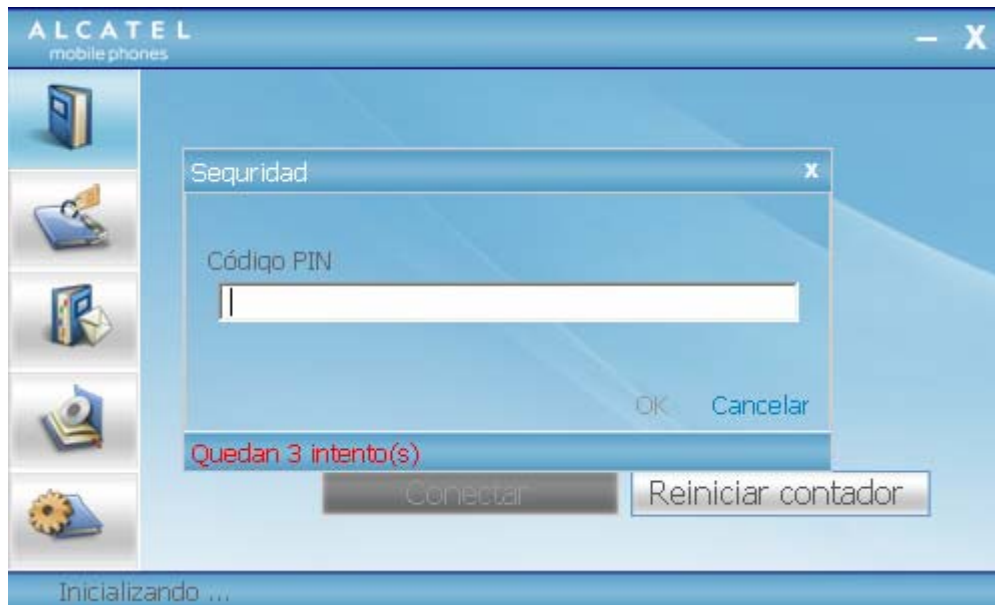


Continúa instalando los controladores necesarios.





Ahora que ya tenemos instalado el programa de conexión, nos aparece el icono en el escritorio. Abrimos el programa e introducimos el código PIN.



Al meter el PIN esperamos unos segundos a que el botón **CONECTAR** aparezca disponible y en la parte de abajo del programa cambie la palabra **"Iniciando"** a **"MoviData"**.

El programa tiene un Menú de iconos a la izquierda. Vamos a detallar cada uno de ellos:



> Estamos en la ventana principal de conexión a Internet.



> Aquí nos aparece la Agenda de la SIM con los contactos correspondientes.



> La bandeja de SMS para enviar/recibir.



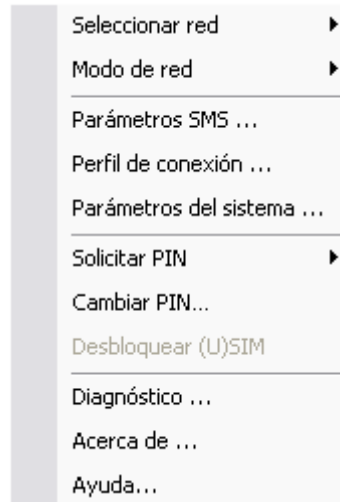
> Desde este icono accedemos a la información de la Tarjeta de Memoria.



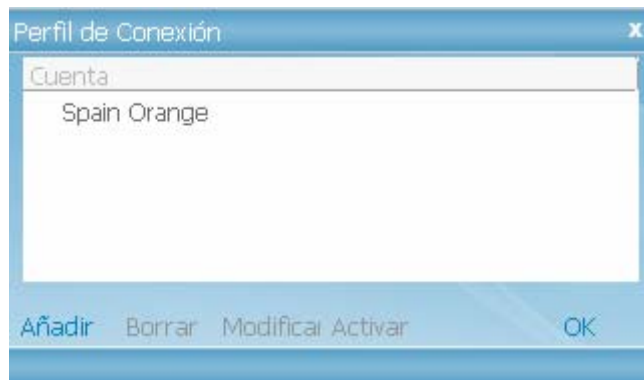
> Accedemos al Menú de Ajustes del MODEM USB.



Dentro del Menú de **AJUTES** tenemos un menú desplegable que es el siguiente:



De aquí lo **UNICO EN LO QUE NOS TENEMOS QUE FIJAR** es en **"Perfil de Conexión"**, para modificar o crear parámetros de conexión según el Operador que usemos.



En nuestro caso que es **MOVIDATA**:

Pinchamos en **AÑADIR** y rellenamos los datos que nos pide el programa con los siguientes parámetros:

CUENTA: **MoviData**
NOMBRE DE USUARIO: **vacio**
CONTRASEÑA: **vacio**
NÚMERO: ***99#**
APN: **internettp**
PROTOCOLO: **PAP**



Cuando ya lo tenemos creado, damos a **ACTIVAR** para dejar este perfil de conexión como predeterminado. Solo nos queda Conectar y a navegar!!